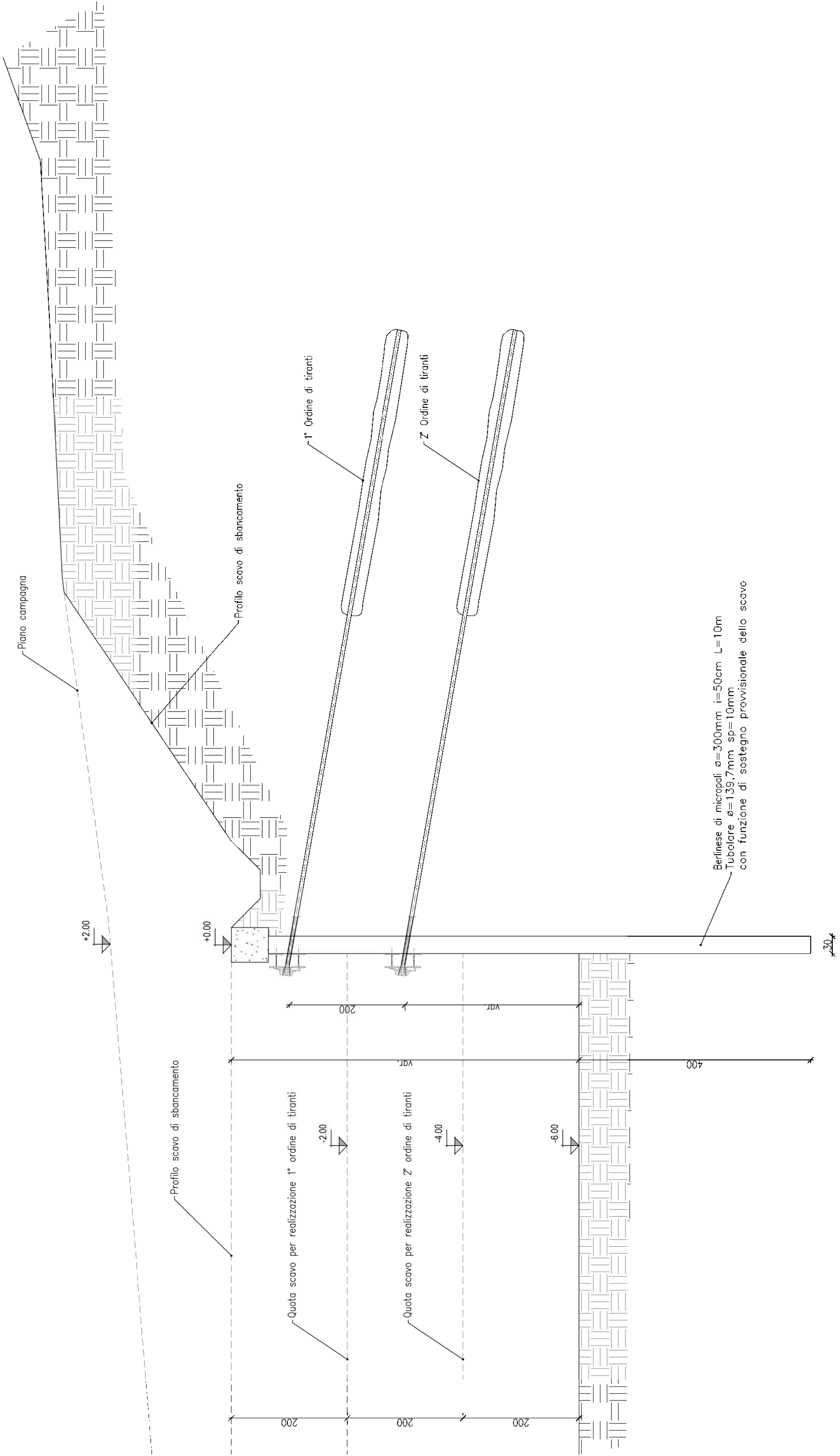


Sezione strutturale tipo berlinese con funzione provvisionale di sostegno scavo (altezza fuori terra 6m)

scala 1:50



Dettagli costruttivi sui tiranti

1° ORDINE		2° ORDINE	
no TREFOLI	3 da 1.38mq	no TREFOLI	3 da 1.38mq
INCLINAZIONE	10°	INCLINAZIONE	10°
INTERASSE TIRANTI	m 2	INTERASSE TIRANTI	m 2
LUNGHEZZA LIBERA	m 6	LUNGHEZZA LIBERA	m 6
LUNGHEZZA DI ANCORAGGIO	m 11	LUNGHEZZA DI ANCORAGGIO	m 10
DIAMETRO DELLA PERFORAZIONE	mm 120	DIAMETRO DELLA PERFORAZIONE	mm 120
TRAVI DI RIPARTIZIONE	2 HEB 240	TRAVI DI RIPARTIZIONE	2 HEB 240
TIRO NO	KN 315	TIRO NO	KN 315

Caratteristiche materiali

**ACCIAIO TUBI PER MICROPALI**  
Acciaio S275  
Tensione caratt. di snervamento  $f_{yk} > f_{y,nom} = 275MPa$   
Tensione caratt. di rottura  $f_{tk} > f_{t,nom} = 430MPa$

**ACCIAIO DA CALCESTRUZZO - BARRE D'ARMATURA**  
Acciaio B450C  
Tensione caratt. di snervamento  $f_{yk} > f_{y,nom} = 450MPa$   
Tensione caratt. di rottura  $f_{tk} > f_{t,nom} = 640MPa$

**TREFOLI PER TIRANTI**  
Acciaio armonico  
Tensione caratt. di snervamento  $f_{yk} > f_{y,nom} = 1670MPa$   
Tensione caratt. di rottura  $f_{tk} > f_{t,nom} = 1660MPa$

**CARATTERISTICHE CALCESTRUZZO TRAVE DI TESTATA**  
Classe di resistenza minima C35/45  
Resistenza caratteristica  $R_{ck} > 45 N/mm^2$   
Rapporto massimo acqua/cemento 0.5

**CEM III-V**  
Slump S3-S4  
Corrosione indotta da carbonatazione - XC2  
Attacco di cicli gelo disgelo - XF1

**CARATTERISTICHE MICROPALI**  
Classe di resistenza minima C20/25  
Resistenza caratteristica  $R_{ck} > 25 N/mm^2$   
Rapporto massimo acqua/cemento 0.5

**CEM III-V**  
Slump S3-S4  
Corrosione indotta da carbonatazione - XC2  
Attacco di cicli gelo disgelo - XF1

**MISCELA CEMENTIZIA PER INIEZIONI TIRANTATE**  
Classe di resistenza minima C28/35  
Resistenza caratteristica  $R_{ck} > 35 N/mm^2$   
Rapporto massimo acqua/cemento 0.5

**CEM III-V**  
Slump S3-S4  
Corrosione indotta da carbonatazione - XC2  
Attacco di cicli gelo disgelo - XF1

commitente



COMUNE DI ALPAGO

via Roma 31  
32041 Alpagò (BL)

R.U.P.  
ing. Luca Paschin

progettazione opere stradali

planum

Planum Srl - via Dante Moro, 53  
00197 Roma, Italia  
tel. +39 06 5927290  
www.planum.it - info@planum.com

progettista

arch. ing. Alessandro Checchin

collaboratori

ing. Davide Fuson

dott. urb. Alberto Azzolina

progettazione strutture

Studio Ingegneristico Cagnini  
via Roma, 167 - 32039 Sarnon (BL)  
tel. +39 0477 809225  
www.cagnini.it - info@cagnini.it

progettista

ing. Leo Cargnini



oggetto

**PROGETTO ESECUTIVO  
INTERVENTI DI VALORIZZAZIONE E PROMOZIONE  
DEL COMUNE DI ALPAGO: INTERVENTO DI  
MIGLIORAMENTO DELLA VIABILITÀ COMUNALE ED  
INTERCOMUNALE PIEVE-PLOIS, II STRALCIO**

località

ALPAGO (BL)

elaborato

**PROGETTO STRUTTURE  
SEZIONE TIPOLOGICA BERLINESE**

Scala 1:50

direttore tecnico  
arch. ing. Alessandro Checchin

file  
P22039-A-30-14.03-TAV-r01

compresso  
P22039

progettista	verificato	approvato
ing. Cargnini	ing. Cargnini	ing. Cargnini
progettista	verificato	approvato
ing. Cargnini	ing. Cargnini	ing. Cargnini

14.03